

REIFLEXA

Zylindrischer-Gummikomparator

Typ
SK

REIFLEXA-Zylindrische-Kompensatoren mit Nennweiten bis über DN 1400 sowie VARIABLEN Baulängen - ohne zusätzliche Werkzeugkosten.

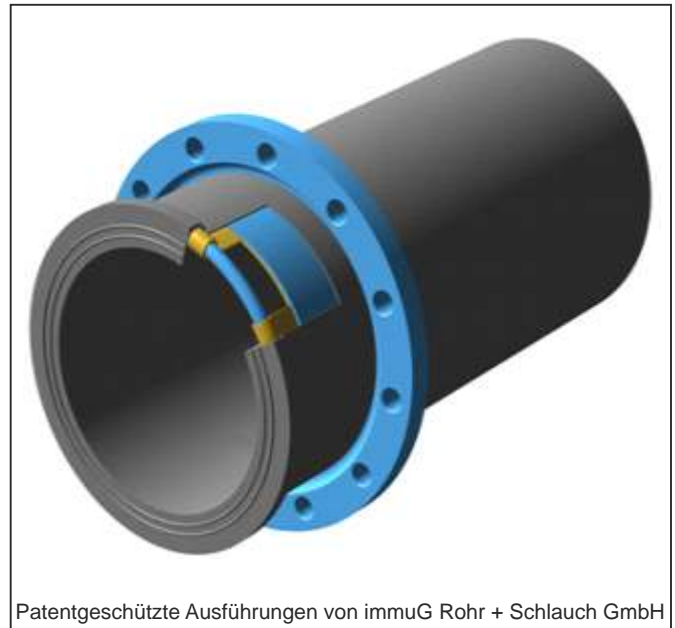
Es können auch Zylindrische-Kompensatoren als Bögen, mit Abzweigung oder als T-Stück bzw. alles kombiniert gefertigt werden.

Der SK-Kompensator kann für korrosive und abrasive Fördergüter hergestellt werden

Durch die strömungstechnisch günstige Form werden störende Turbulenzen des strömenden Mediums weitgehend vermieden und die Druckverluste extrem niedrig gehalten. Das Verschleißverhalten ist gegenüber Balgkompensatoren verbessert, da dieses auf der Unempfindlichkeit des Gummis gegen Kavitation basiert. Somit bietet die Verschleißreserve eine lange Einsatzzeit. Neben der höheren Haltbarkeit bietet der SK-Kompensator auch Wärme- und Schalldämmung und benötigt daher oft keine zusätzliche Isolierung.

Alle zylindrischen Kompensatoren sind min für ND 10 ausgelegt und der Berstdruck liegt bei mindestens dem 1,3 fachen, können jedoch gemäß Anforderung höher liegen.

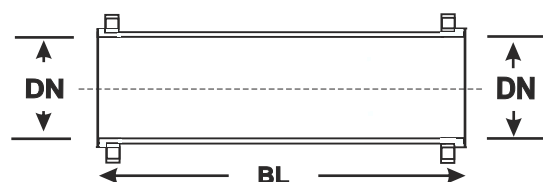
Konstruktion: Die Gummiqualitäten werden je nach Beanspruchung speziell für korrosive und abrasive Medien gewählt und lassen axiale, laterale und radiale Bewegung zu. Der Zylindrische-Kompensator ist bei Beanspruchung mit dem Arbeitsdruck formstabil und auch Vakuumfest. Es wird als Druckträger eine spezielle Cordeinlage verwendet, die wiederum mit dem Stahlkern in der Gummiwulst verankert ist. Der Flanschanschluss ist frei drehbar und kann auf Grund der Konstruktion hohe Zugkräfte aufnehmen. Der Gummidichtbund sowie die Flanche gewährleisten zusammen mit dem integrierten O-Ring eine einwandfreie Abdichtung. Die lange Einsatzzeit ergibt sich aus der glatten Seele mit einer Mindeststärke von 10mm, sowie einer Decke von mindestens 2 mm. Der Kompensator hat eine besonders witterungsbeständige Decke.



Patentgeschützte Ausführungen von immuG Rohr + Schlauch GmbH

Die Lieferung erfolgt einbaufertig mit beiderseits Flanschen nach DIN PN 6, PN 10, PN 16, ASA, BS, VG oder anderen Normen. Werkstoffe der Flanche: Stahl, Rg, Ms, G-Cu Sn 12, Leichtmetall, Kunststoff oder andere Werkstoffe nach Wahl; mit oder ohne Oberflächenvergütung. **Zusätzliche Dichtungen sind beim Einbau nicht notwendig.**

Qualität	Beständig	max. Betriebs-Temperatur
NK	Abrasion, leichte Korrosion	bis 100°C
EPDM	Korrosion, Säuren, Laugen	bis 120°C
NBR	Öle, Fette	bis 110°C



REIFLEXA
Peter Reischl GmbH

22096 Hamburg
Postbox 74 0628
www.reiflexa.de

Telefon: ++49 040 712 20 46
Telefax: ++49 040 713 61 99
e-mail: info@reiflexa.de